



**Bestellung**     **Kostenvoranschlag**

**Aus hygienischen Gründen sollte unter der Inkontinenzbadehose- oder Anzug eine Vlieswindel und Gummihose getragen werden, welche beim Maßnehmen berücksichtigt wird.**

**Maßtabelle:** Die Inkontinenz-Therapie-Badehose oder der Badeanzug müssen hauteng anliegen. Darum muß sorgfältig Maß genommen werden. Die Maße sollen an der stehenden Person bei normaler und gewohnter Haltung vorgenommen werden. Gemessen wird auf der Haut oder auf dem Hilfsmittel, z. B. Vlieswindel, welches unter der Neopren-Bekleidung getragen wird. Das Maßband soll dabei leicht gestrafft sein.

**Passformgarantie:** Beanstandungen der Passform müssen innerhalb von 14 Tagen nach Lieferung geltend gemacht werden. Spätere Reklamationen der Passform können nicht mehr anerkannt werden. Die Hosen und Anzüge sind Maßanfertigungen und können nicht zurückgenommen oder umgetauscht werden. Für falsche Maß- und Farbangaben oder doppelte Aufträge (E-Mail, Fax-Übertragung) haften wir nicht.

**Hilfsmittelnummer 15.99.99.6001**

**Ausführung 1**     **Ausführung 2**

	cm	
2	Taillenumfang	2: _____
3	Gesäßumfang	3: _____
4	Hosenträgerlänge vorne vom Schritt	4: _____
5	Hosenträgerlänge hinten vom Schritt	5: _____
6	Beinlänge von Hose	6: _____
7	Oberschenkelumfang rechts	7: _____
8	Beinabschlussumfang rechts	8: _____
9	Oberschenkelumfang links	9: _____
10	Beinabschlussumfang links	10: _____

**Firmenanschrift**

\_\_\_\_\_  
Firmenname

\_\_\_\_\_  
Straße

\_\_\_\_\_  
PLZ

\_\_\_\_\_  
Ort

\_\_\_\_\_  
Telefon

\_\_\_\_\_  
Telefax

\_\_\_\_\_  
E-Mail

\_\_\_\_\_  
Datum

\_\_\_\_\_  
Ansprechpartner

\_\_\_\_\_  
Kunden-Nr.

\_\_\_\_\_  
Com.

**Anzug**     **Anzug (Zweiteiler)**

**Damen zusätzlich** (nur bei Brustansatz)    cm

21	Brustumfang	21: _____
22	Brustumfang unterhalb	22: _____
23	Abstand zwischen den Brustspitzen	23: _____
24	Schulter bis Brustmitte	24: _____

**Bitte nicht ausfüllen!**

Eingang \_\_\_\_\_

AN/KV-Nr.: \_\_\_\_\_

Kunden-Nr. \_\_\_\_\_

Com. \_\_\_\_\_

Artikel-Nr. \_\_\_\_\_

Farbe \_\_\_\_\_

Nahtband \_\_\_\_\_

Kantenband \_\_\_\_\_

Zu. / Nä. \_\_\_\_\_

Serien-Nr. \_\_\_\_\_

Rechnungs-Nr. \_\_\_\_\_

**Anzug**

	cm	
1	Brustumfang	1: _____
2	Taillenumfang	2: _____
3	Gesäßumfang	3: _____
4	Rumpfumfang	4: _____
5	Schulter bis Taille	5: _____
6	Beinlänge vom Anzug	6: _____
7	Oberschenkelumfang rechts	7: _____
8	Beinabschlussumfang rechts	8: _____
9	Oberschenkelumfang links	9: _____
10	Beinabschlussumfang links	10: _____
11	Umfang Achsel-Schulter	11: _____

**Farbkombination** (siehe Farbmusterkatalog)    **1-A1 bis V4**     Nr. \_\_\_\_\_

**Farben Stoffe** (siehe Farbmusterkatalog)

Schwarz (S1)     Dunkelblau (S4)     Pink (S7)

Türkis (S2)     Rot (S5)     Lila (S8)

Hellblau (S3)     Neongelb (S6)

**Farben Bänder**    Bitte die Farben für die Bänder in unserem aktuellen Farb- und Musterkatalog (PDF) im Internet auf [www.buse-neopren.de](http://www.buse-neopren.de) abrufen!

**Gewünschte Farbe:** \_\_\_\_\_

Angaben zur Sonderausstattungen wie Glatthautabschlüsse, Klettverschlüsse und seitliche Reißverschlüsse finden Sie auf Seite 2

Schwimmschutzsocken finden Sie auf Seite 2

**Bitte Angaben auf Seite 2 ergänzen!**



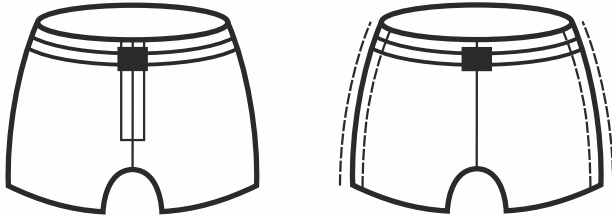


**Bestellung**     **Kostenvoranschlag**

**Ausführung 1**     **Aufpreis Sonderausstattung**

- Reißverschluss vorne
- Gürtelsystem

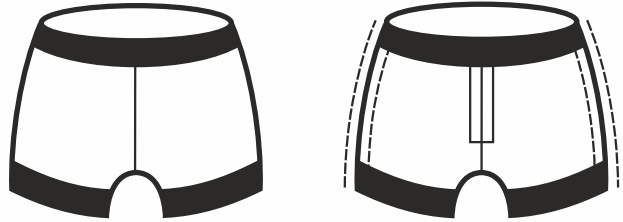
- zwei seitliche Reißverschlüsse durchgehend
- Gürtelsystem



**Ausführung 2**     **Aufpreis Sonderausstattung**

- mit Glatthautabschluss (schwarz) an Taille und Beine
- Beinlänge min. 8 cm

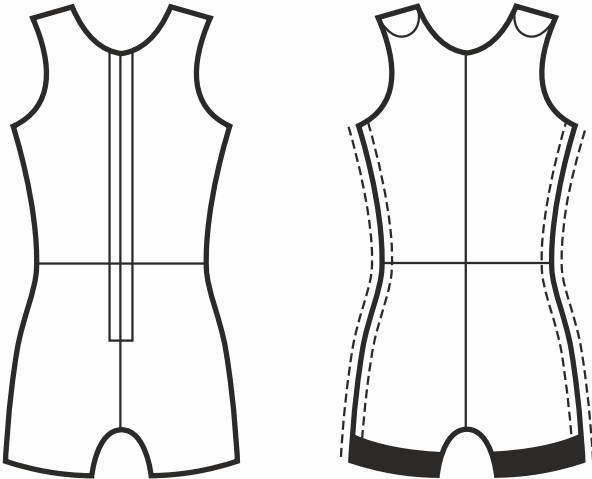
- Reißverschluss vorne
- zwei seitliche Reißverschlüsse durchgehend
- Gürtelsystem (ohne Aufpreis)



**Anzug**     **Aufpreis Sonderausstattung**

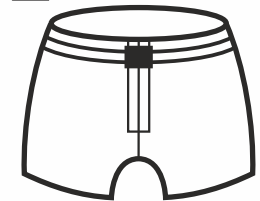
- Reißverschluss vorne

- zwei seitliche Reißverschlüsse durchgehend und Schulterklettverschlüsse
- nur Schulterklettverschlüsse
- Glatthautabschluss (schwarz) Beine (Beinlänge min. 8 cm)



**Anzug (Zweiteiler)**     **Ausführung 1**

- Reißverschluss vorne im Oberteil



**Ausführung 2**



**Aufpreis Sonderausstattung**

- Reißverschluss vorne
- mit zwei seitlichen Reißverschlüssen durchgehend
- Gürtelsystem (ohne Aufpreis)

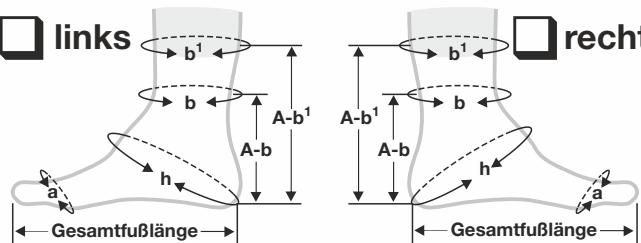
**Modell Schwimmschutzsocken**

Modell

- mit Klettverschluss
- mit Reißverschluss
- ohne Reißverschluss

**Farbe der Stoffe und Bänder**  
siehe Seite 1

**links**     **rechts**



Umfang	Länge	Umfang	Länge
b'1 _____	A-b'1 _____	b'1 _____	A-b'1 _____
b _____	A-b _____	b _____	A-b _____
h _____	Gesamtfußlänge: _____	h _____	Gesamtfußlänge: _____
a _____	_____	a _____	_____

